

31

河川名

いまがわ

今川水系 **今川**

特徴・アピールポイントなど

人々が川と親しめる河川整備を目指しています。



今川は英彦山に源を発し、添田町、赤村、みやこ町を流れ行橋市で周防灘に注ぐ河川です。事業箇所は赤村の特産物センターがあり、地元の方々や観光客が集まる場所であることから、川と親しむことができる河川整備を行います。

事業にあたっては、地元の方々の意見を取り入れるため、子どもたちによるワークショップや大人によるワークショップを数チームに分けて開き、ワークショップニュースを発行しました。

それぞれのチームで検討した内容を発表し、出された意見を最終結果としてまとめました。



ワークショップでとりまとめた意見を基に、川とふれあえるように水辺への階段整備、子どもたちが安全に川遊びができ、環境学習ができる場の整備、また、今川の生き物を育む場の確保など、河川と周辺の環境に応じた河川整備を目指しています。

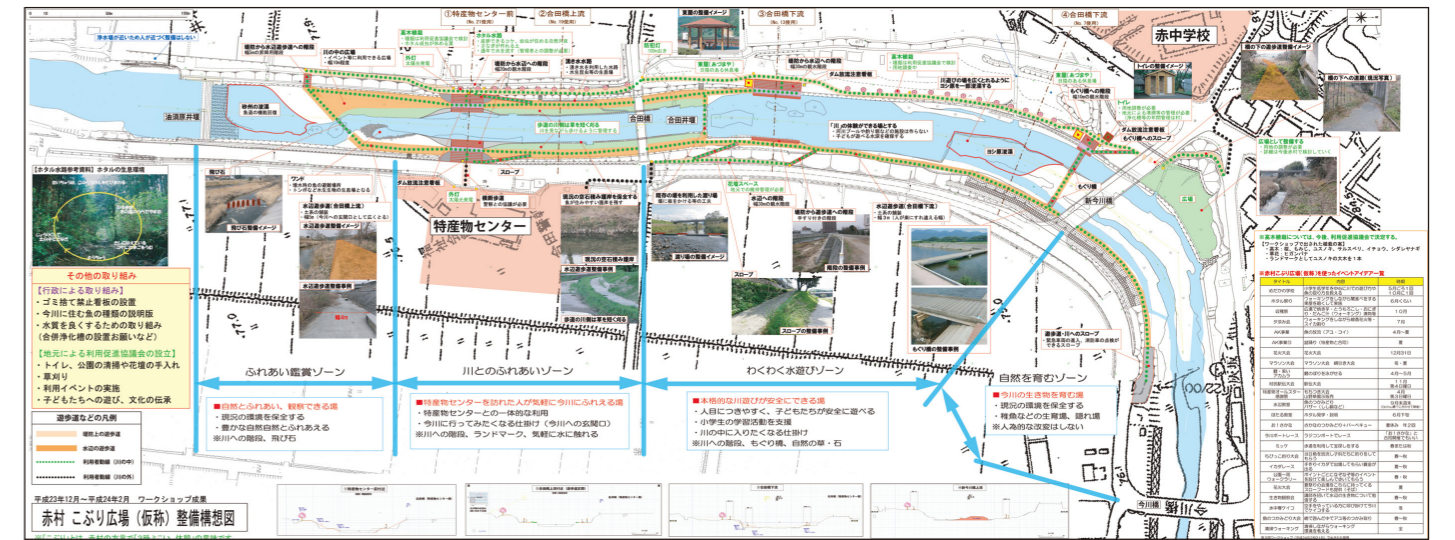
整備前の姿



小学生のイメージ



最終結果をまとめた図面



ワークショップニュース

ワークショップ



現在の姿

