

33

ダム名

なるふち

多々良川水系
鳴淵川

鳴淵ダム

特徴・アピールポイントなど

ダム下流川の広場は、多くの人々に利用されています。



鳴淵ダムは、篠栗町に建設されたダムで、洪水調節、既得用水の安定化、河川環境の保全及び福岡地区水道企業団(7市12町1企業団)への水道水の補給を目的とした多目的ダムです。

ダム本体の建設のほか、町道の付替、貯水池周辺の環境整備等を行い、平成14年6月に完成しました。

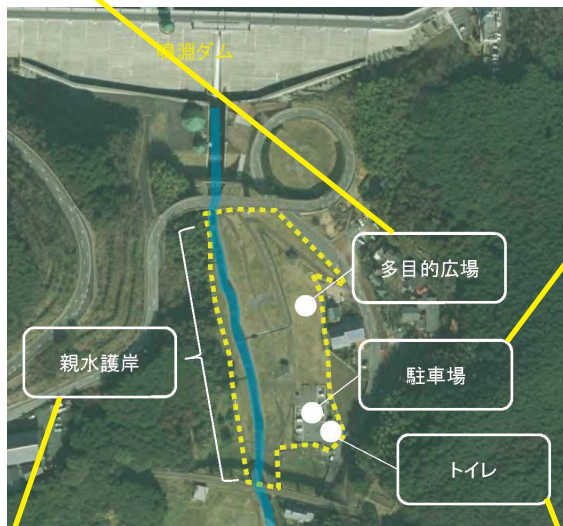
ダム下流には、親水護岸や多目的広場が整備されており、新たな観光資源として地域の活性化に寄与し、人々に愛され、親しまれるダムとして広く利用されています。



ウォーキングイベント



篠栗町が年3回除草・清掃を実施



駐車場



トイレ