

37

ダム名

いらはら

祓川水系
祓川

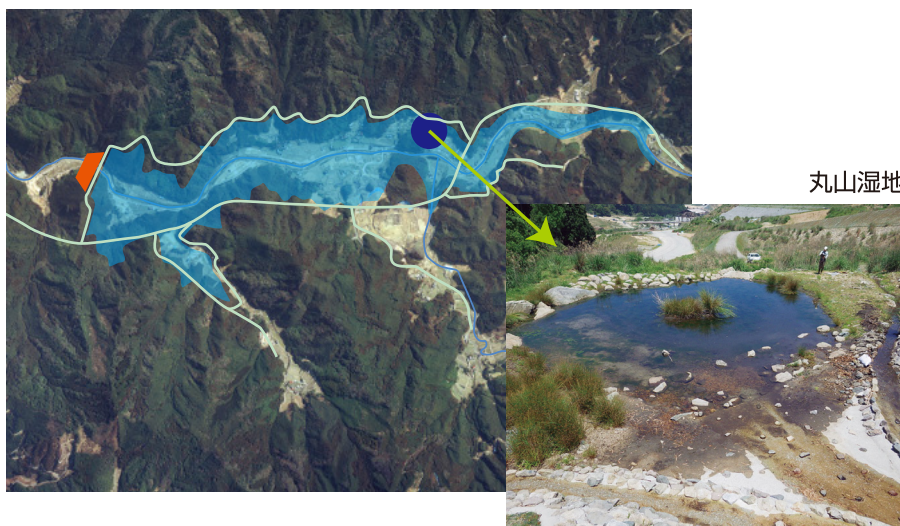
伊良原ダム

特徴・アピールポイントなど

希少な生き物の生息環境に配慮しました。



伊良原ダムは祓川の上流、京都郡みやこ町犀川下伊良原地先に計画された重力式コンクリートダムで、総貯水容量2,870万立方メートルを有し、洪水調節、既得用水の安定化・河川環境の保全、水道用水確保を目的とする多目的ダムです。



丸山湿地

カジカガエルの生息環境整備

環境影響評価法に基づく環境アセスメントの一環として、カジカガエル(福岡県レッドデータブック準絶滅危惧種)の生息環境が消失するので、代替生息地を整備・復元します。



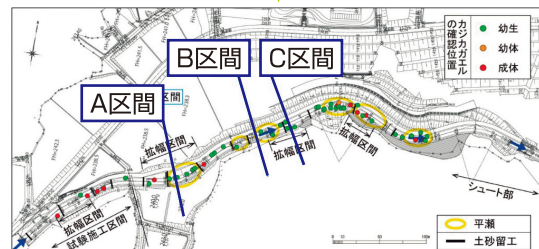
A区間



B区間



C区間



右岸側は、カジカガエルの成体が河川に近づけるよう配慮。

付替河川の標準断面。

カジカガエルの成体の移動のしやすさに最も配慮する区間。